



1 september 2020

Welkom bij de videosessie  
Gezondheid breed op de agenda:  
Wat betekent dit provinciaal, regionaal & lokaal?

*We starten om 12.00 uur – introducer je zelf kort via de chat en  
zet je microfoon op mute*

# Welkom en spelregels



Alle deelnemers hebben microfoon op mute, tenzij het woord aan hen wordt gegeven



Chat functie alleen gebruiken naar:

- Voorstelrondje en voor inhoudelijke vragen
- 1SociaalDomein voor technische vragen

End

Videosessie verlaten via 'End meeting', je kunt altijd weer terug via de link in je mail.

REC

De sessie wordt opgenomen en alleen met deelnemers gedeeld.

# Even voorstellen en programma

Programma

Margriet de Jager, AiG – dagvoorzitter



Inleiding & Inspiratie

Angelique Schuitemaker, iPH en Chantal Walg, Anders Gezond



Veranderkundig model

Bo Fokkes, BeBright



Ervaringen

Froukje Zeijl, WEL in Flevoland



Breakout teams

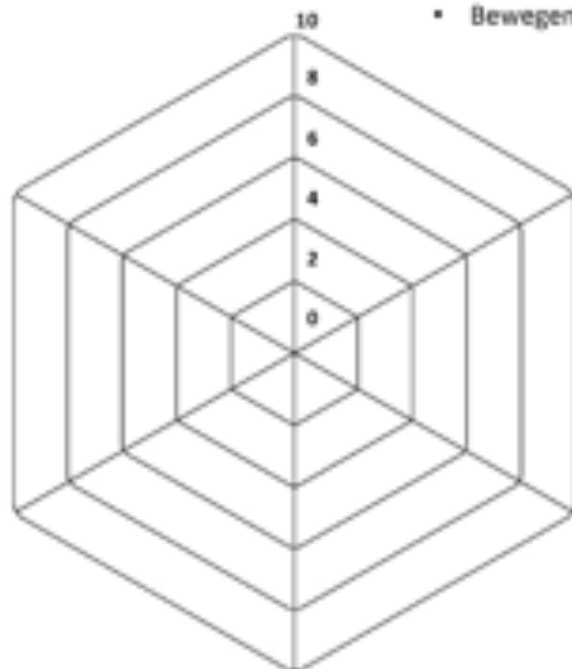
Afsluiting

# MIJN POSITIEVE GEZONDHEID

- Zorgen voor jezelf
- Je grenzen kennen
- Kennis van gezondheid
- Omgaan met tijd
- Omgaan met geld
- Kunnen werken
- Hulp kunnen vragen



- Sociale contacten
- Serieus genomen worden
- Samen leuke dingen doen
- Steun van anderen
- Erbij horen
- Zinvolle dingen doen
- Interesse in de maatschappij



- Je gezond voelen
- Fitheid
- Klachten en pijn
- Slapen
- Eten
- Conditie
- Bewegen



- Onthouden
- Concentreren
- Communiceren
- Vrolijk zijn
- Jezelf accepteren
- Omgaan met verandering
- Gevoel van controle

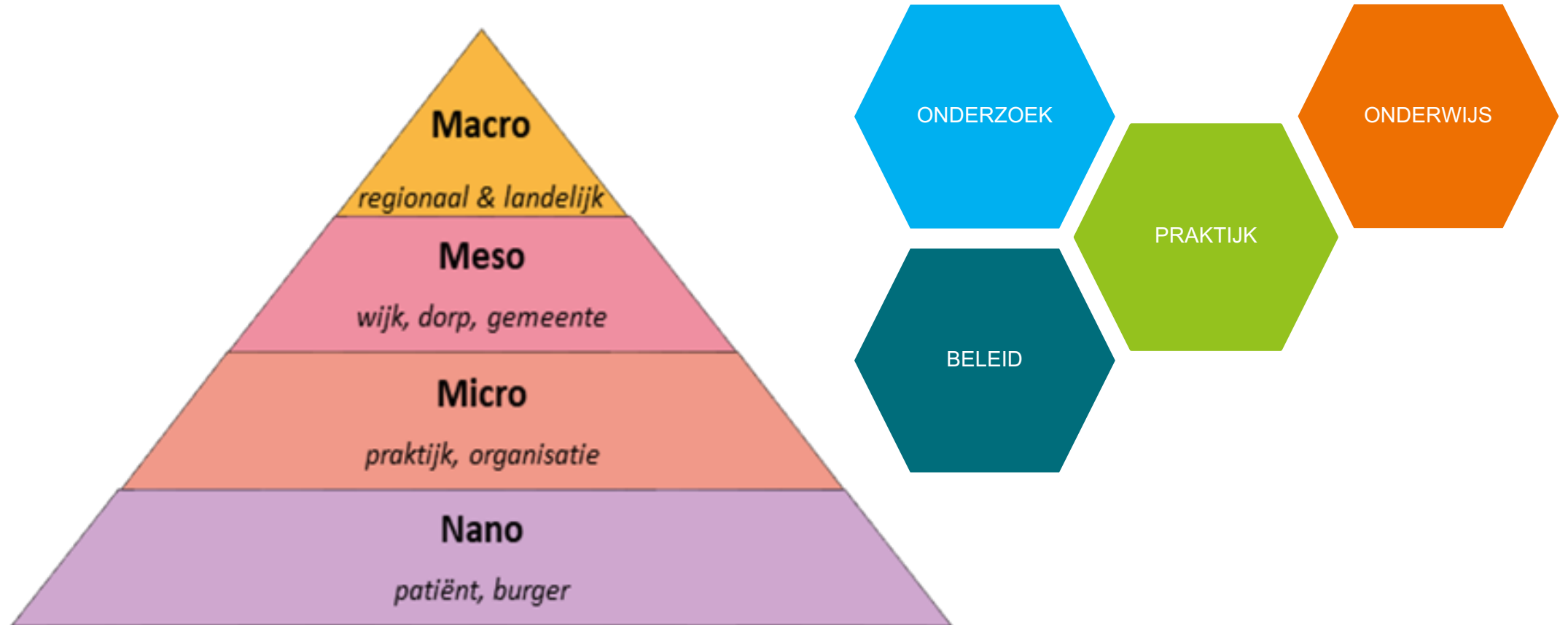


- Genieten
- Gelukkig zijn
- Lekker in je vel zitten
- Balans
- Je veilig voelen
- Hoe je woont
- Rondkomen met je geld



VOLWASSENEN

# Positieve Gezondheid in alle domeinen



# Rol iPH in landelijke nota



# PG en Thema's in landelijke nota

1. Gezondheidsachterstanden in de provincie
2. Hoe je met Positieve Gezondheid in gesprek kunt gaan over gezondheidsvraagstukken
3. Hoe Positieve Gezondheid de jeugd helpt aan veerkracht
4. Positieve Gezondheid als sociale innovatie
5. Hoe Positieve Gezondheid kan bijdragen aan vitaal ouder worden

# De wereld opgeschud door ziekte

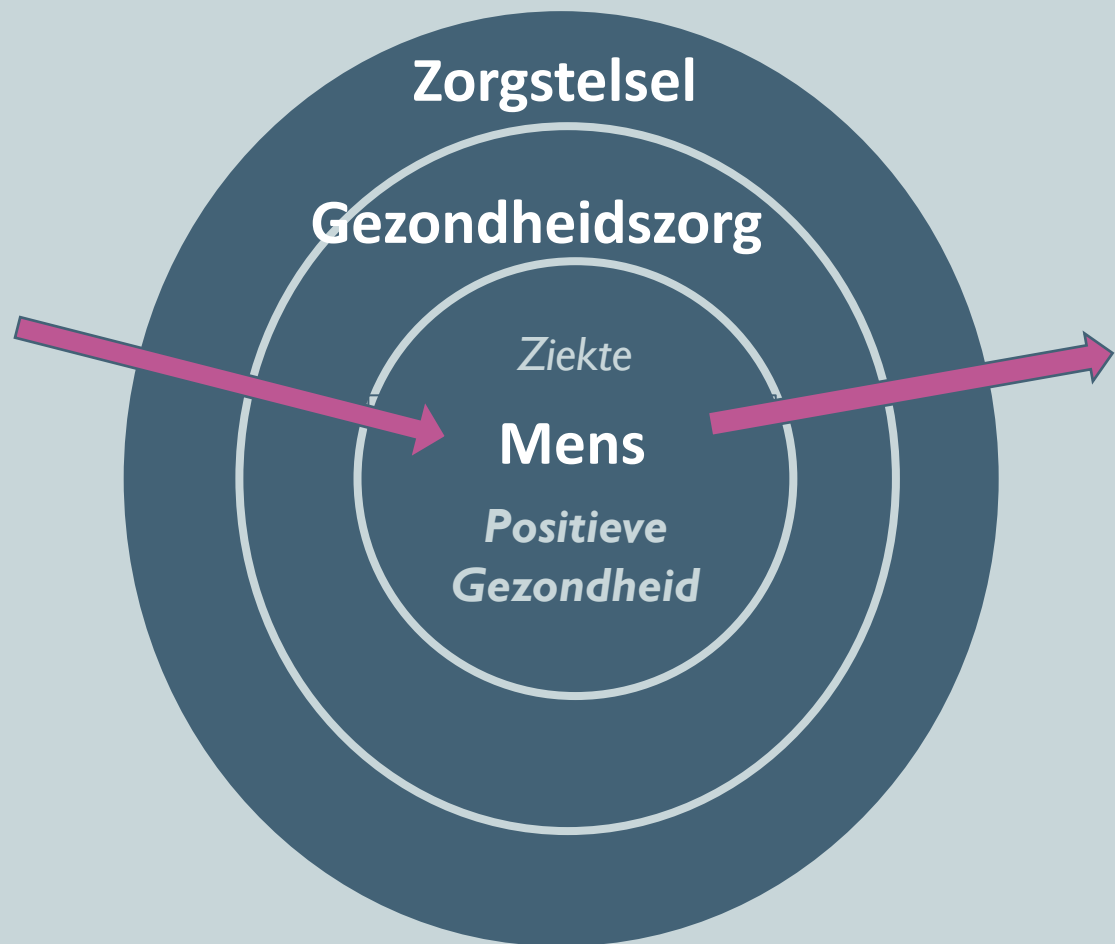
*Positieve Gezondheid centraal  
betekent **een ander verhaal***

*zowel landelijk, provinciaal, regionaal als lokaal!*






# Opschudding in de gezondheidszorg



Bron: Gezond centraal





**Samen kom je verder**  
Overheid & gemeente

# Gezondheid breed op de agenda

Landelijke nota gezondheidsbeleid 2020-2024

# Gezondheid breed op de agenda

*van landelijk, regionaal naar lokaal gezondheidsbeleid*



# andere Gegevens verzamelen

kwantitatief / kwalitatief

*landelijk*

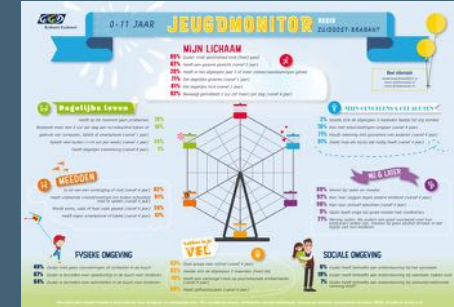
Volksgezondheid Toekomst Verkenning (VTV) RIVM

*regionaal*

Gezondheidsmonitors GGD'en

*lokaal*

Afdeling statistiek Gemeenten



# *anders* Beleid maken

## *landelijk*

Deze nieuwe landelijke nota 'Gezondheid breed op de agenda'

## *regionaal*

Regionaal gezondheidsbeleid GGD

## *lokaal*

Lokaal gezondheidsbeleid gemeenten



## Ander beleid



# anders Uitvoeren

provinciaal regionaal lokaal



Anders handelen Anders samenwerken

# Anders handelen

**Populatiegericht**

voorschriften, voorlichting, voorzieningen

**Persoonsgericht**



**Confectie** → **Maatwerk**  
Menselijke maat

# Werken aan preventie en CORE



Causatie- & selectie mechanisme

*Gezondheid & Gedrag*

*Mens & Maatschappij*



# Gezond samenleven is teamsport



Bron: Verspreid 2011 bewerkt door Anders Staal



*anders*  
**Evalueren**

*proces / effect*

*landelijk*  
Inspectie Gezondheidszorg en Jeugd (IGJ)

*regionaal*  
GGD'en

*lokaal*  
Gemeenten

*‘Meten we wat we waarderen of waarderen we wat we meten?’*

# Gezondheid breed op de agenda

*van landelijk, regionaal naar lokaal gezondheidsbeleid*



# Provincies & regionetwerken gezondheid

- Gezondheidsvraagstukken oplossen
- Gezonde leefomgeving creëren

WEL

BEWEGING  
LIMBURG  
POSITIEF  
GEZOND

## Regionetwerken

*Noordelijke Maasvallei  
Gooi & vechtstreek  
Twente Gezond  
WEL in Flevoland  
Vitaal Texel 2030  
etc.*

## 5 succesfactoren Gezond beleid

- 1) Politiek draagvlak
- 2) Publiek-private samenwerking
- 3) Sociale marketing
- 4) Wetenschappelijke begeleiding en evaluatie
- 5) Preventie-curatie verbinden

*JOGG / Epode*





Meer inspiratie, informatie & transformatie ...

Neem dan contact op met Chantal Walg  
[Chantal@andersgezond.nu](mailto:Chantal@andersgezond.nu)

of collega's

#PositieveGezondheidcentraal  
#betekenteenanderverhaal



# Publicaties



**Als migraine eigenlijk zijn werkeloosheid is**

**hoor de vraag  
core de mens**

Anders Gezond





INSTITUTE  
FOR POSITIVE  
HEALTH  
PARTNER

## Gezondheid breed op de agenda

Maar hoe?!

**Bo Fokkes**

[bo.fokkes@bebright.eu](mailto:bo.fokkes@bebright.eu)

**Certified**



**Corporation**

09/09/20

Wie  
&

**bebright**  
*accelerating healthcare*



INSTITUTE  
FOR POSITIVE  
HEALTH  
PARTNER



BeBright is initiator van de Diagnose beweging en auteur Diagnose publicaties en kijkt samen met relevante stakeholders naar de toekomst van de Nederlandse gezondheidszorg

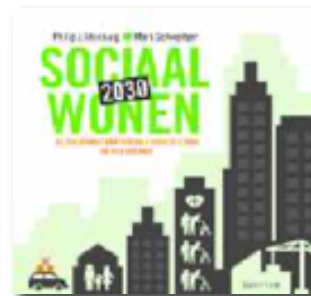
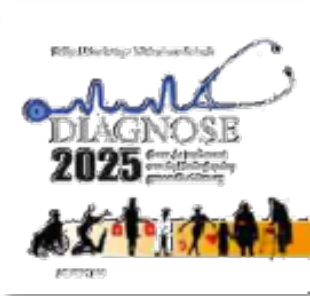
Diagnose 2025

Diagnose  
Diabetes

Diagnose  
Zorginnovatie

Sociaal wonen  
2030

Diagnose  
Transformatie



Basisprincipes

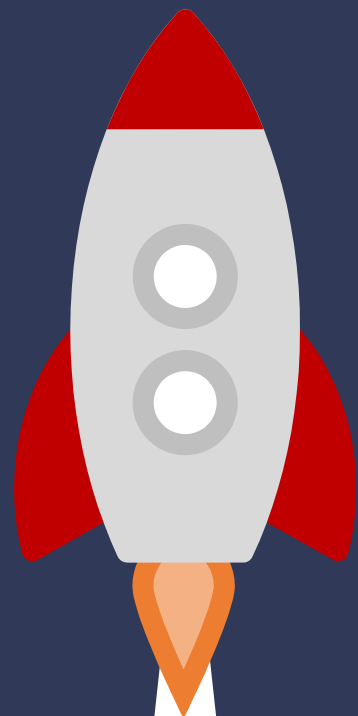
Eco-systemen

Gezamenlijke beleidsvorming

Innovatie

Co-Creatie

Collaboratief leren



**Bewegen naar Positieve Gezondheid  
vanuit het principe van:**

**THINK BIG** start small **MOVE ▶ FAST**™

Van ... naar





# Transformatie



We onderzochten meer dan 15 cases en ontdekten dat ze vergelijkbare leercirkels doormaken: We onderscheiden vier fases voor succesvolle transformatie



## Transformatie vraagt in verschillende fasen aandacht voor verschillende aspecten



- verankeren van waarden, normen en gedrag
  - optimaliseren van processen, procedures en systemen
  - vaststellen van beste werkwijzen passend bij strategie
  - naar buiten uitdragen van visie en ambitie
- 
- versnellen van succesvolle ontwikkelingen en initiatieven
  - veranderen van o.a. organisatie-inrichting, processen, stuurinformatie en beloningsbeleid
  - afbreken van systeemweerstand
- 
- Creëren van gedragen en verbindende visie en ambitie
  - Kiezen van doelgroepen, dienstverlening, strategische initiatieven
  - Starten met experimenten en onderzoeken die aansluiten op visie en strategie
- 
- Onderzoeken van verleden en vaststellen van uitgangssituatie
  - In kaart brengen van behoeftes, koers en belangen van alle betrokkenen
  - Bouwen aan een coalition of the doing



Verskillende terugkerende thema's zijn van belang bij transformatie



**Visie en ambitie**



**Leiderschap**



**Cultuur**



**Samenwerken**



**Bedrijfsinrichting**



**Business modellen**



**Innovatie**

# Organisatiescan ontwikkeld door BeBright, aan de hand van TransformatieTwister

## TransformatieTwister en Positieve Gezondheid: Bouwstenen voor de beweging naar Positieve Gezondheid

### Visie en ambitie

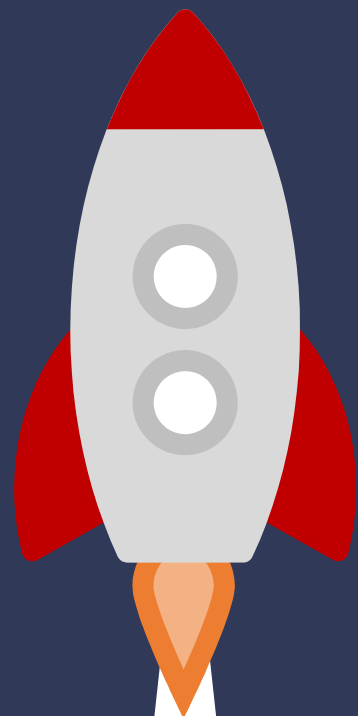
### Leiderschap en cultuur

### Samenwerking

### Innovatie

### Business modellen en bedrijfsinrichting

<p><b>Doorzoeken</b></p>	<p><b>Inspiratie</b></p> <ul style="list-style-type: none"> <li>• Wat triggert en inspireert ons om met Positieve Gezondheid te werken?</li> <li>➢ <i>Trend analyse + Regioscan: zicht op vraagontwikkeling in de regio</i></li> </ul>	<p><b>Bewust</b></p> <ul style="list-style-type: none"> <li>• Wat vraagt PG van het leiderschap?</li> <li>• Welke stijl is nodig en welke waarden sluiten aan?</li> <li>➢ <i>Basistraining PG voor leiderschapsteam</i></li> <li>➢ <i>AEM-Cube en Waardenanalyse</i></li> </ul>	<p><b>Coalition of the willing</b></p> <ul style="list-style-type: none"> <li>• In welke lopende samenwerking wordt de beweging naar Positieve Gezondheid vormgegeven? Welke (regionale) samenwerkingen lopen soepel en/of ontbreken nog?</li> <li>➢ <i>Stakeholderanalyse/ inzicht in ecosysteem</i></li> </ul>	<p><b>Innovatievermogen</b></p> <ul style="list-style-type: none"> <li>• Hoe kunnen we succesvol in spelen op veranderende behoeften, vanuit Positieve Gezondheid?</li> <li>➢ <i>Vaststellen innovatief en adaptief vermogen</i></li> </ul>	<p><b>Businessmodel</b></p> <ul style="list-style-type: none"> <li>• Past het huidige businessmodel en inrichting om duurzaam aan Positieve Gezondheid te werken en waarde te creëren?</li> <li>➢ <i>Business model analyse</i></li> <li>➢ <i>Capability analyse</i></li> </ul>
<p><b>Doorzien</b></p>	<p><b>Lonkend Perspectief</b></p> <ul style="list-style-type: none"> <li>• Wat is de visie die Positieve Gezondheid richting geeft; welke initiatieven horen hierbij?</li> <li>➢ <i>Why, Ambitiestatement en Strategische positionering</i></li> </ul>	<p><b>Beleving</b></p> <ul style="list-style-type: none"> <li>• Welke eigenschappen, kwaliteiten, waarden en profielen zijn nodig om de beweging Positieve Gezondheid en eigenaarschap in de organisatie te brengen?</li> </ul>	<p><b>Verbinding</b></p> <ul style="list-style-type: none"> <li>• Met welke partijen zoeken we samenwerking?</li> <li>• Hoe houden we rekening met elkaars belangen?</li> <li>• Welke vorm past daarbij?</li> <li>• <i>Storytelling</i></li> </ul>	<p><b>Experimenteer</b></p> <ul style="list-style-type: none"> <li>• Hoe bepalen we focus en vertalen we door naar nieuwe/bestaande experimenten?</li> <li>➢ <i>Ontwikkelen innovatieportfolio</i></li> </ul>	<p><b>Waardecreatie</b></p> <ul style="list-style-type: none"> <li>• Hoe creëren we financiële ruimte om te transformeren naar Positieve Gezondheid?</li> <li>• Nieuwe business modellen?</li> <li>➢ <i>Patient Journey</i></li> <li>➢ <i>Financieringsmodel en afspraken</i></li> </ul>
<p><b>Doorzetten</b></p>	<p><b>Breed</b></p> <ul style="list-style-type: none"> <li>• Hoe creëren we bewustzijn van de nieuwe PG visie door de hele organisatie en regio?</li> <li>➢ <i>Storytelling</i></li> </ul>	<p><b>Daadkracht</b></p> <ul style="list-style-type: none"> <li>• Hoe stellen we medewerkers in staat om eigenaarschap te nemen?</li> <li>• Welke belemmeringen op systeemniveau moeten worden weggenomen?</li> <li>➢ <i>Trainingen beschikbaar voor iedereen</i></li> </ul>	<p><b>Coalition of the doing</b></p> <ul style="list-style-type: none"> <li>• Hoe wordt samenwerking geformaliseerd en geconcretiseerd?</li> </ul>	<p><b>Vernieuwing</b></p> <ul style="list-style-type: none"> <li>• Hoe bedden we de aanpak voor vernieuwing en experimenten rond Positieve Gezondheid structureel in in de organisatie?</li> <li>➢ <i>Patient Journey</i></li> </ul>	<p><b>Opschalen</b></p> <ul style="list-style-type: none"> <li>• Realiseren en opschalen nieuwe business modellen en werkwijzen</li> </ul>
<p><b>Doorleven</b></p>	<p><b>Breed</b></p> <ul style="list-style-type: none"> <li>• Zijn alle activiteiten in lijn met onze visie rond Positieve Gezondheid of zijn er nog zaken die aandacht verdienen?</li> </ul>	<p><b>Continu Lereren</b></p> <ul style="list-style-type: none"> <li>• Welke leiderschapsstijl is nodig om de beweging naar PG duurzaam te maken?</li> <li>• Hoe zorgen we ervoor dat iedereen in de organisatie de transformatie eigen maakt?</li> <li>➢ <i>Lerende organisatie voor iedereen</i></li> </ul>	<p><b>Duurzaam samenwerken</b></p> <ul style="list-style-type: none"> <li>• Hoe bouwen wij aan een sterk adaptief vermogen van ons netwerk en duurzame relaties?</li> <li>➢ <i>SROI (Maatschappelijke businesscase)</i></li> </ul>	<p><b>Continu innovatief</b></p> <ul style="list-style-type: none"> <li>• Zijn de innovaties doorgevoerd om onze visie en ambitie rond Positieve Gezondheid te realiseren?</li> </ul>	<p><b>Borgen</b></p> <ul style="list-style-type: none"> <li>• Op welke manier wordt het nieuwe business model en werkwijzen gemonitord en hoe vindt bijsturing plaats?</li> </ul>



**Bewegen naar Positieve Gezondheid  
vanuit het principe van:**

**THINK BIG** start small **MOVE ▶ FAST**™

**bebright**  
*accelerating healthcare*

[www.bebright.eu](http://www.bebright.eu)

[Bo.fokkes@bebright.eu](mailto:Bo.fokkes@bebright.eu)



INSTITUTE  
FOR POSITIVE  
HEALTH  
**PARTNER**

Certified



Corporation<sup>®</sup>

09/09/20



The word 'WEL' is rendered in a bold, white, sans-serif font. Each letter has a soft, semi-transparent shadow cast to its right and slightly downwards, creating a 3D effect. The background is a solid, vibrant orange.

**[WWW.WELINFLEVOLAND.NL](http://WWW.WELINFLEVOLAND.NL)**

WEBINAR 1 SEPTEMBER 2020  
Gezondheid breed op de agenda: Wat betekent dit  
provinciaal, regionaal & lokaal?  
Froukje Zeijl



Froukje Zeijl

Programmamanager WEL in Flevoland  
Relatiebeheerder GGD Flevoland



Programmateam WEL in Flevoland



WEL IN FLEVOLAND.  
HÉT PLATFORM RONDOM  
POSITIEVE GEZONDHEID VOOR  
HEEL FLEVOLAND.

**[WWW.WELINFLEVOLAND.NL](http://WWW.WELINFLEVOLAND.NL)**

# WAT KAN ER WEL?

WEL IN FLEVOLAND



# DE LANDELIJKE NOTA GEZONDHEIDSBELEID & WEL IN FLEVOLAND



WEL

# TIPS VOOR VERTAALSLAG VAN BELEID NAAR UITVOERING

- Positieve Gezondheid agenderen op verschillende niveaus macro, meso en micro
- Aansluiten bij bestaande structuren/ overleggen
- Goed luisteren en aansluiten bij het tempo van gemeenten
- Ondersteunen bij verbinding en samenwerkingen
- Faciliteren bij het verder brengen van het gedachtengoed van Positieve Gezondheid

**DANKJEWEL**

# Breakout rooms

**De nota biedt grote ambities, maar hoe ga jij straks klein beginnen?**

Maak een korte ronde in de groep:

⇒ Wat doe je nu in dit kader

Bespreek plenair

⇒ Wat kom je brengen of wat kom je halen

Eindig met een korte ronde in de groep:

⇒ Morgen ga ik .....

## Thema's landelijke nota:

- Gezondheidsachterstanden in de provincie
- Hoe je met Positieve Gezondheid in gesprek kunt gaan over gezondheidsvraagstukken
- Hoe Positieve Gezondheid de jeugd helpt aan veerkracht
- Positieve Gezondheid als sociale innovatie
- Hoe Positieve Gezondheid kan bijdragen aan vitaal ouder worden

# Bestaande regio netwerken

## LANDELIJK DEKKEND NETWERK

- ❖ Gooi- en Vechtstreek
- ❖ HANNN
- ❖ CIC West-Brabant
- ❖ Noordelijke Maasvallei
- ❖ Zuid-Limburg
- ❖ Gezondo10
- ❖ Zutphen
- ❖ Healthy Hillegom
- ❖ Gezondheidspact Utrecht
- ❖ Noordkop Gezond voor Elkaar
- ❖ TwenteGezond
- ❖ WEL in Flevoland
- ❖ Vitaal & Veerkrachtig Zuid-Holland Zuid
- ❖ GGD Hart voor Brabant/Jeroen Bosch Ziekenhuis
- ❖ 8RHK De Gezondste Regio
- ❖ Hollands Midden
- ❖ GGD Ijsselland
- ❖ Vitaal Texel 2030
- ❖ Maas en Waal in Beweging
- ❖ Samen één in Feijenoord



Over Positieve Gezondheid: [www.iph.nl](http://www.iph.nl)

Mijn Positieve Gezondheid: [www.mijnpositievegezondheid.nl](http://www.mijnpositievegezondheid.nl)

Vraag/antwoord Webinar:  
en uitkomsten breakout [www.iph.1sociaaldomein.nl](http://www.iph.1sociaaldomein.nl)

Over regionetwerken: [www.allesisgezondheid.nl](http://www.allesisgezondheid.nl)

Over implementatie: [www.bebright.nl](http://www.bebright.nl)

Vragen: [Chantal@AndersGezond.nu](mailto:Chantal@AndersGezond.nu) of [info@iph.nl](mailto:info@iph.nl)



BEDANKT VOOR JULLIE AANDACHT